

## Fluxograma de Tratamento da Artrite Reumatóide

Sulfasalazina, Metotrexato, Azatioprina, Leflunomida, Ciclosporina, Infliximab

### Critérios Diagnósticos\*

- a- **Rigidez matinal** : rigidez articular e periarticular durando pelo menos 1 hora
- b - **Artrite de três ou mais áreas** : pelo menos três áreas articulares com edema de partes moles ou derrame articular, observado por médico
- c - **Artrite de articulações das mãos** (punhos, interfalângianas proximais e metacarpofalângianas)
- d - **Artrite simétrica** : comprometimento simultâneo bilateral
- e - **Nódulos reumatóides** : nódulos subcutâneos sobre proeminências ósseas, superfície extensora ou região justaarticular, observado pelo médico
- f - **Fator reumatóide sérico**
- g - **Alterações radiológicas** : erosões ou descalcificações localizadas em radiografias de mãos e punhos

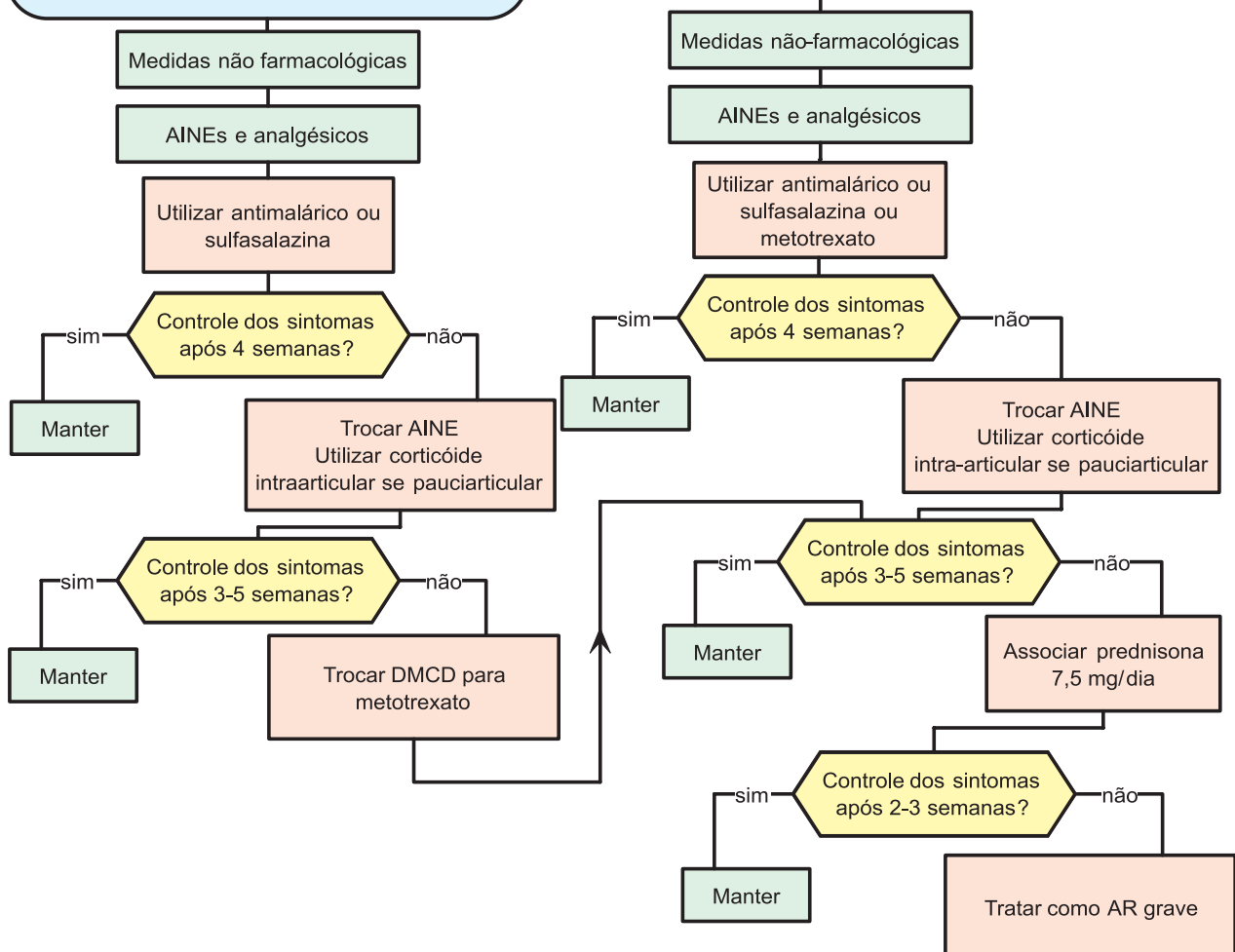
\* Critérios a-d devem estar presentes por, pelo menos, 6 semanas

### AR leve

Artralgias, pelo menos 3 articulações com sinais de inflamação, nenhuma doença extra-articular, fator reumatóide negativo, elevação dos reatores de fase aguda e nenhuma evidência de erosão ou perda de cartilagem ao estudo radiográfico

### AR moderada

Entre 6 e 20 articulações acometidas, comumente doença restrita a articulações, elevação de reatores de fase aguda, positividade do fator reumatóide, evidência de inflamação ao estudo radiográfico



**Fluxograma de Tratamento da Artrite Reumatóide**

**Sulfasalazina, Metotrexato, Azatioprina, Leflunomida, Ciclosporina, Infliximab**

