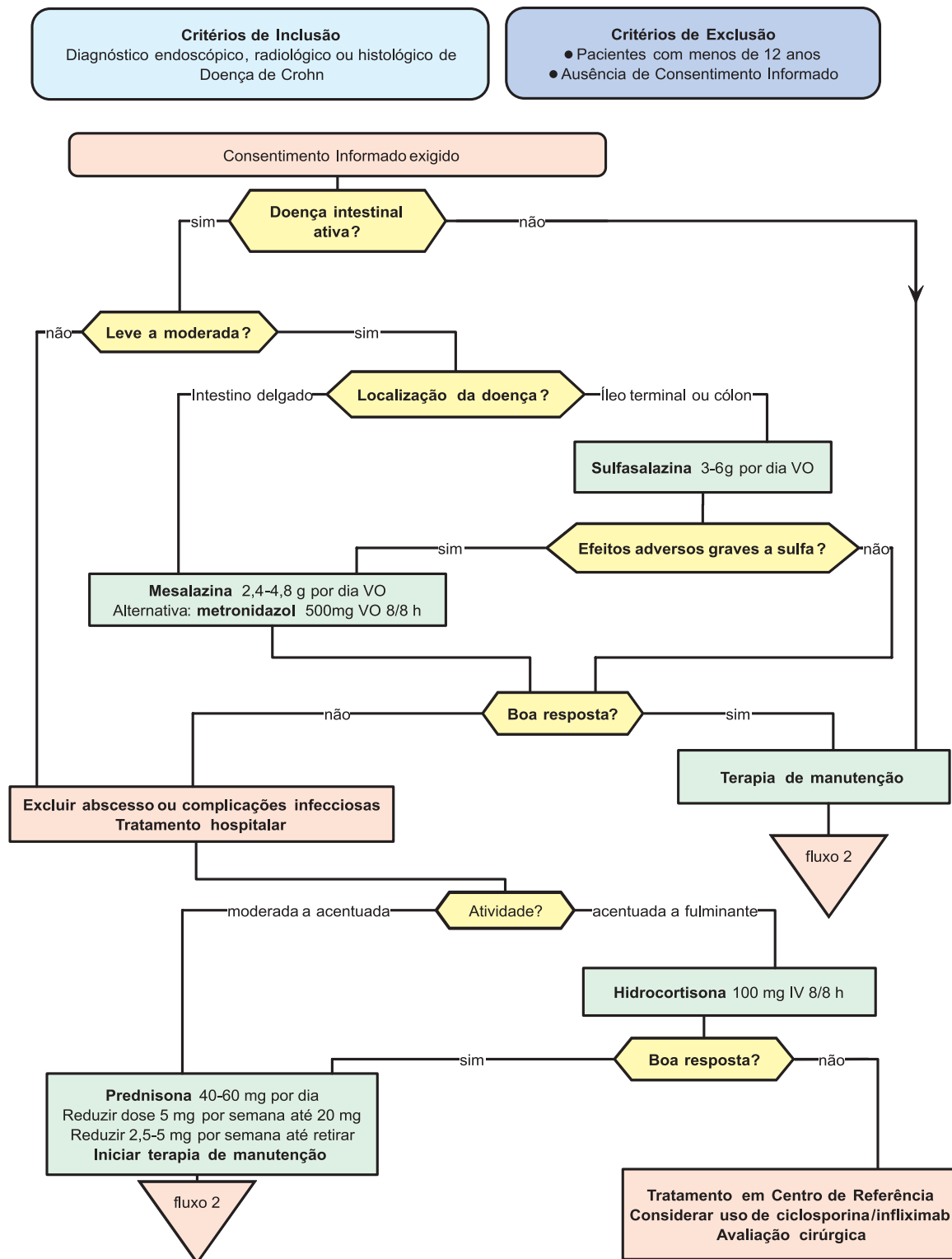


Fluxograma de Tratamento da Doença de Crohn - Fase Aguda

Sulfasalazina, Mesalazina, Metronidazol, Ciprofloxacina, Hidrocortisona, Prednisona, Azatioprina, 6-Mercaptopurina, Metotrexate, Ciclosporina, Infliximab, Talidomida



Fluxograma de Tratamento da Doença de Crohn - Fase de Manutenção

Sulfasalazina, Mesalazina, Metronidazol, Azatioprina, 6-Mercaptopurina, Metotrexate, Infiximab e Talidomida

