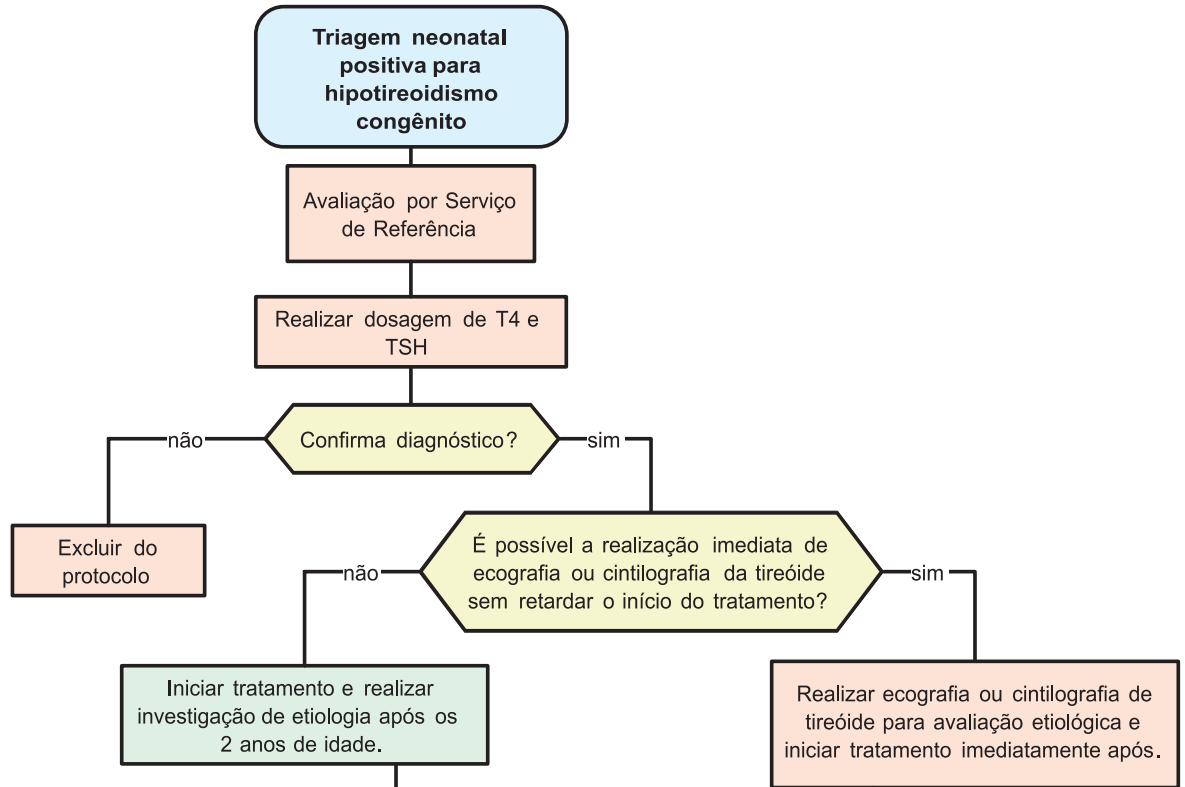


**Fluxograma de Tratamento de Hipotireoidismo Congênito
Levotiroxina Sódica**



Doses iniciais recomendadas

Idade	Dose (µg/kg/dia)
0 - 28 dias	10 - 15
1 - 6 meses	8 - 10
7-11 meses	6 - 8
1 - 5 anos	5 - 6
6-10 anos	3 - 4
11 - 20 anos	2 - 3
Adultos	1 - 2

Monitorização

- Avaliação de crescimento e puberdade
 - Testes psicométricos
 - Laboratorial

Dosagens de TSH e T4 devem ser realizadas :

- na segunda e quarta semanas de tratamento
- a cada 1-2 meses até o final do primeiro ano
- a cada 2-3 meses entre o primeiro e o terceiro anos
- a cada 3-12 meses após esse período
- duas semanas após cada ajuste de dose